



POLSKI ZWIĄZEK MOTOROWY

Okręgowy Zespół Działalności Gospodarczej Sp. z o. o.

Członek Międzynarodowej Federacji FIA, FIM, AIT, FICC, UEM

BIURO CERTYFIKOWANYCH RZECZOZNAWCÓW

TECHNIKI SAMOCHODOWEJ, RUCHU DROGOWEGO, MASZYN I URZĄDZEŃ

15-703 Białystok, Aleja Jana Pawła II 52

tel. 85 6512496, faks 85 6513150

e-mail: rzeczoznawcy@pzm.bialystok.pl

Wycena numer: 36/BR/2022

z dnia: 2022/08/12

Wykonawca wyceny : Biegły Rzeczoznawca Piotr Maksimowicz

Zadanie: Określenie wartości rynkowej pojazdu

DANE IDENTYFIKACYJNE POJAZDU

Dane: [O] VIII-2022

Marka: HYUNDAI

Model: i20 1.4 MR '09

Wersja: Comfort

Rodzaj pojazdu: Samochód osobowy

Rok produkcji: 2012

Nr rejestracyjny: BI9252N

VIN: NLHBA51CADZ184549

Nr INFO-EKSPERT	016-00469
Data pierwszej rejestracji	2012/12/17
Wskazanie drogomierza	171889 km
Okres eksploatacji pojazdu (12/12/17-22/08/12)	116 mies.
Oznaczenie typu	PB
Dop. masa całkowita	1565 kg
Rodzaj nadwozia	hatchback 5 drzwiowy
Jednostka napędowa	z zapłonem iskrowym (wtrysk)
Pojemność / Moc silnika	1396 ccm / 74kW (101KM)
Liczba cylindrów / Układ cylindrów / Liczba zaworów	4 / rzędowy / 16
Rodzaj skrzyni biegów	manualna
Rodzaj napędu	przedni (4x2)

Wartość rynkowa brutto wyżej zidentyfikowanego pojazdu, określona na dzień wykonania opinii wynosi:

17100 PLN

w tym VAT (23,0%) 3197,56 PLN

Piotr Maksimowicz,

Biegły Rzeczoznawca Samochodowy,

wpisany na Listę Biegłych Skarbowych

pod nr 64 Izby Administracji Skarbowej w Białymstoku

z zakresu Techniki Samochodowej,

Wyceny Wartości oraz Kosztów i Jakości Napraw

Samochodowych. Wyceny Maszyn i Urządzeń.



POLSKI ZWIĄZEK MOTOROWY
OZDG Spółka z o.o.
BIURO RZECZOZNAWCÓW
Techniki Samochodowej i Ruchu Drogowego
15-703 Białystok, Al. Jana Pawła II 52
tel./fax 65-12-496

Wykonawca wyceny : Biegły Rzeczoznawca Piotr Maksimowicz

Zadanie: Określenie wartości rynkowej pojazdu

DANE IDENTYFIKACYJNE POJAZDU

Dane: [O] VIII-2022

Marka: HYUNDAI

Rok produkcji: 2012

Model: i20 1.4 MR'09

Wersja: Comfort

Nr rejestracyjny: BI9252N

Rodzaj pojazdu: Samochód osobowy

VIN: NLHBA51CADZ184549

Nr INFO-EKSPERT	016-00469
Data pierwszej rejestracji	2012/12/17
Wskazanie drogomierza	171889 km
Okres eksploatacji pojazdu (12/12/17-22/08/12)	116 mies.
Oznaczenie typu	PB
Dop. masa całkowita	1565 kg
Rodzaj nadwozia	hatchback 5 drzwiowy
Jednostka napędowa	z zapłonem iskrowym (wtrysk)
Pojemność / Moc silnika	1396 ccm / 74kW (101KM)
Liczba cylindrów / Układ cylindrów / Liczba zaworów	4 / rzędowy / 16
Rodzaj skrzyni biegów	manualna
Rodzaj napędu	przedni (4x2)

WYPOSAŻENIE STANDARDOWE (2011.04-2012.07)

L.p.	Nazwa elementu wyposażenia	L.p.	Nazwa elementu wyposażenia
1	Fotel kierowcy z regulacją wysokości	15	Schowek chłodzony
2	Głośniki 4 szt.	16	Siedzenia tylne dzielone asymetrycznie
3	Immobilizer	17	Sterowanie systemem audio w kierownicy
4	Klimatyzacja	18	System elektronicznej kontroli toru jazdy ESP
5	Kolumna kierownicy regulowana	19	Szyby przednie regulowane elektrycznie
6	Komputer pokładowy	20	Szyby przyciemniane
7	Kurtyny powietrzne boczne	21	Wspomaganie układu kierowniczego zmienne elektryczne
8	Lusterka zewnętrzne regulowane elektrycznie	22	Wycieraczka szyby tylnej
9	Napinacze pasów bezpieczeństwa	23	Zagłówki foteli przednich aktywne
10	Oslona części bagażowej	24	Zamek centralny
11	Poduszka powietrzna kierowcy	25	Zderzaki w kolorze nadwozia
12	Poduszka powietrzna pasażera z możliwością odłączenia	26	Złącze "AUX"
13	Poduszki powietrzne boczne przednie	27	Złącze "USB"
14	Radioodtwarzacz CD + MP3		
L.p.	Nazwa pakietu / elementu pakietu wyposażenia standardowego		
1	ABS + EBD - system dystrybucji siły hamowania		
	ABS - system zapobiegający blokowaniu kół		
	System dystrybucji siły hamowania elektroniczny EBD		

WYPOSAŻENIE DODATKOWE

L.p.	Nazwa elementu wyposażenia	Wartość [PLN]
1	Czujniki parkowania - tył	196

OPISY DOTYCZĄCE POJAZDU

Pojazd sprawny technicznie.

KOREKTY

WARTOŚĆ BAZOWA BRUTTO (123 mies.)	19 900 PLN
KOREKTA ZA WYPOSAŻENIE DODATKOWE	196 PLN

Wyposażenie pojazdu powoduje zwiększenie wartości pojazdu, gdy jest wyposażeniem ponadstandardowym oraz jest sprawne, czyli zdolne do spełnienia swojej funkcji. Wielkość korekty wartości bazowej, związanej z wyposażeniem dodatkowym pojazdu została określona na podstawie udziału tego wyposażenia w wartości standardowo wyposażonego nowego pojazdu z uwzględnieniem amortyzacji pojazdu i

ARKUSZ USTALENIA WARTOŚCI POJAZDU

do wyceny nr: 36/BR/2022

z dnia: 2022/08/12

Wykonawca wyceny : Biegły Rzeczoznawca Piotr Maksimowicz

Zadanie: Określenie wartości rynkowej pojazdu

DANE IDENTYFIKACYJNE POJAZDU

Dane: [O] VIII-2022

Marka: HYUNDAI

Rok produkcji: 2012

Model: i20 1.4 MR`09

Wersja: Comfort

Nr rejestracyjny: BI9252N

Rodzaj pojazdu: Samochód osobowy

Nr IE: 016-00469

USTALENIE WARTOŚCI POJAZDU

Ostatnia cena nowego pojazdu: 52 400 PLN brutto na 07/2012

KATALOG WARTOŚCI BAZOWYCH (BRUTTO):

rok	mies.	wart. z katal. [PLN]	wart. zadana [PLN]
2012	05	19900	19900
2011	05	18450	18450
2010	05	17100	17100
2009	05	15900	15900

WARTOŚĆ BAZOWA BRUTTO (123 mies.) 19 900 PLN

Normatywny okres eksploatacji 123 mies.

DATA PIERWSZEJ REJESTRACJI (rok/mies/dn) 2012/12/17

Rzeczywisty okres eksploatacji 116 mies.

KOREKTA ZA PIERWSZĄ REJESTRACJĘ 666 PLN po korekcie: 20 566 PLN

LISTA WYPOSAŻENIA:

Lista wyposażenia na podstawie informacji z bazy danych na okres: 2011.04-2012.07

WYPOSAŻENIE DODATKOWE:

L.p.	Nazwa elementu wyposażenia	wta	data zam.	wpa	[%]	Wsp.	Wart. [PLN]
1	Czujniki parkowania - tył	0,75			1,92	0,50	196

KOREKTA ZA WYPOSAŻENIE DODATKOWE 196 PLN

KOREKTA ZA WYPOSAŻENIE 196 PLN po korekcie: 20 762 PLN

Przebieg normatywny 134 000 km

Przebieg rzeczywisty odczytany 171 889 km

KOREKTA ZA PRZEBIEG - 1 731 PLN po korekcie: 19 031 PLN

ZASTOSOWANE KOREKTY RÓŻNE:

Opis korekty	[%]	Wart. [PLN]
Szczególny charakter eksploatacji	-10,0	-1 903

KOREKTY RÓŻNE - 1 903 PLN po korekcie: 17 128 PLN

WARTOŚĆ RYNKOWA BRUTTO PO ZAOKRĄGLENIU 17 100 PLN

DOKUMENTACJA FOTOGRAFICZNA

do wyceny nr: 36/BR/2022

z dnia: 2022/08/12

DANE IDENTYFIKACYJNE POJAZDU

Dane: [O] VIII-2022

Marka: HYUNDAI

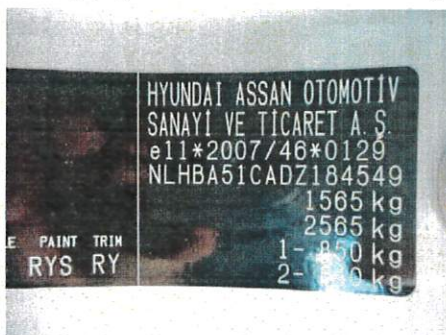
Model: i20 1.4 MR'09

Wersja: Comfort

Rodzaj pojazdu: Samochód osobowy

Rok produkcji: 2012

Nr rejestracyjny: BI9252N



BI9252N (6)



BI9252N (1)



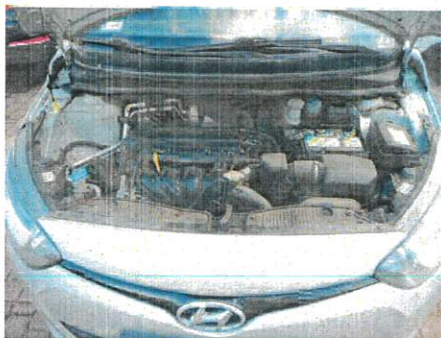
BI9252N (2)



BI9252N (3)



BI9252N (4)



BI9252N (5)



BI9252N (7)



BI9252N (8)



BI9252N (10)